

Flair Café Kettle

Bedienungsanleitung

Erste Schritte mit Ihrem Café Kettle

Die Kurzanleitung

Vielen Dank für den Kauf des Café Kettle von Flair Espresso. Wir sind stets bemüht, ...

Espressozubereitung ist einfach, günstig und macht Spaß. Ein Wasserkocher gehört zur Grundausstattung jedes Haushalts.

Espressoobar, und wir freuen uns sehr, dass Sie sich für Flair entschieden haben.

Dieses Modell der Flair Café Kettle ist nur für 220-V-Systeme geeignet und zeigt nur Folgendes an:

Die Temperatur wird in Grad Celsius angegeben. Die Software des Café Kettle ist benutzerfreundlich gestaltet.

Intuitiv. Es stehen drei Funktionen zur Auswahl, weitere Anweisungen finden Sie auf der Website. folgende Seiten:

- Schnellkochfunktion: Erhitzt Ihr Brühwasser auf eine ausgewählte Temperatur und schaltet sich dann ab.
- WARM: Erhitzt Ihr Brühwasser auf eine ausgewählte Temperatur und hält diese Temperatur dann 30 Minuten lang, bevor es sich abschaltet.
- Schnellkoch- und Warmhaltefunktion: Erhitzt Ihr Brühwasser auf 100 °C und hält es dann 30 Minuten lang auf einer voreingestellten Warmhaltetemperatur, bevor es sich abschaltet.

Passt wie angegossen

Anschluss Ihres Wasserkochers an die Power Base



1 - Position des Kesselgriffs

Ihr Café Kettle passt in die Basis, wobei der Griff über dem Display und den Bedienelementen positioniert sein muss. In keiner anderen Position passt er auf die Basis.

Sobald der Wasserkocher auf der Basis steht, lässt er sich um etwa 15° nach links oder rechts drehen, um eine optimale Sicht auf das Display und die Bedienelemente zu gewährleisten. Ob Links- oder Rechtshänder – wir haben an alles gedacht!

Was ist in einem Wasserkocher?

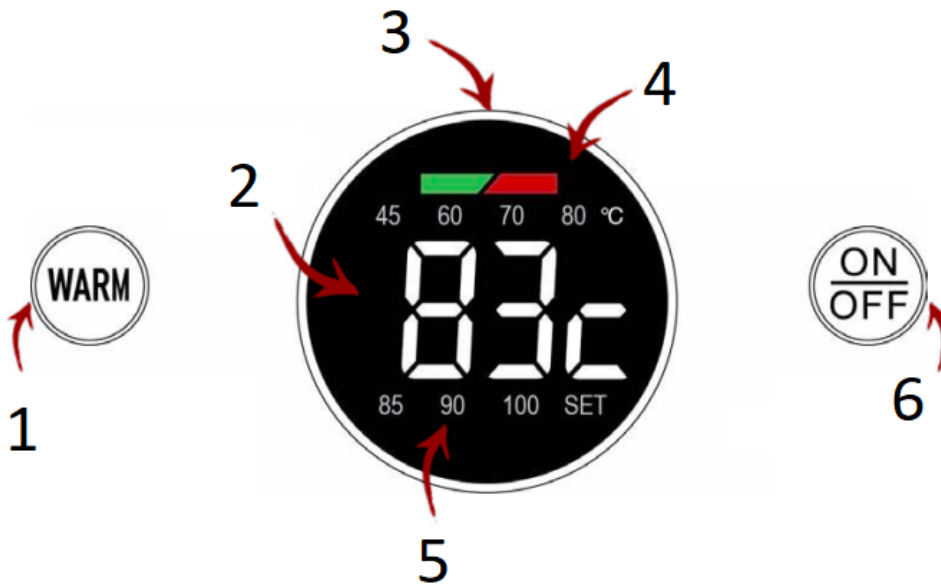
Wasserkocherteile, die Sie kennen sollten



1. Deckel
2. Handhaben
3. Bedienknopf und Display
4. Füllstandsmarkierungen
5. Machtbasis
6. Tülle
7. Netzkabel

Braue dein bestes Leben

Grundlegende Funktionen des Wasserkochers



1. **Warm-Taste** – Startet die Warmhaltefunktion, durch Antippen können Sie zwischen voreingestellten Temperaturen wechseln.
2. **Temperaturanzeige** – Aktuelle und Soll-Temperaturen
3. **Drehknopf** – Rechts zum Erhöhen, Links zum Verringern
4. **Betriebsanzeigeleuchte** – blinkt rot für Heizen, blinkt grün für Vorwärmen
5. **Voreingestellte Temperatureinstellungen** – Zeigt voreingestellte Temperaturen an, nicht immer sichtbar
6. **Ein-/Ausschalter** – Startet die Funktion Quick Boil, beendet jeden Modus, weckt das Kind aus dem Schlafmodus auf

Verwendung des Quick Boil-Modus

Manche mögen es schnell und heiß

Der Modus Quick Boil ermöglicht schnelles Aufbrühen. Die Standardeinstellung für den Modus Quick Boil beträgt 100 °C. Sie können jedoch eine bestimmte Temperatur auswählen, indem Sie nach dem Ein-/Ausschalten den Drehknopf betätigen. Die gewählte Temperatur wird im Speicher des Wasserkochers gespeichert, bis eine neue Temperatur eingestellt oder die Standardeinstellungen durch Trennen vom Stromnetz zurückgesetzt werden. Befolgen Sie die folgenden Schritte, um den Modus Quick Boil zu verwenden.



Tippen Sie auf den EIN/AUS-Knopf, um den Quick Boil-Modus zu starten.

(Wenn sich der Bildschirm im Ruhemodus befindet, tippen Sie zuerst auf EIN/AUS, um ihn zu aktivieren)



100 wird angezeigt, wenn keine andere Quick Boil Temperatur angegeben wurde. Ausgewählt. Bei Bedarf kann durch Drehen eine andere Temperatur ausgewählt werden. Knopf. 100°C verschwinden.



Sobald die gewünschte Temperatur ausgewählt ist, piept der Wasserkocher, um mit dem Aufheizen zu beginnen. Die Betriebsanzeigeleuchte blinkt während des Aufheizens rot. Die Temperaturanzeige blinkt zwischen Ist- und Sollwert.



Sobald die Zieltemperatur erreicht ist, piept der Wasserkocher zweimal. Die Heizung schaltet sich ab, es findet keine Erwärmung statt. Nach 30 Sekunden schaltet sich das Display in den Schlafmodus.

Hinweis: Wenn Sie eine Temperatur auswählen, die unter der aktuellen Wassertemperatur im Wasserkocher liegt, wird der Modus Quick Boil abgebrochen.

Verwendung des Warmmodus

Andere mögen es warm und gemütlich.



Tippen Sie auf die WARM-Taste, um den Quick Boil-Modus zu starten. Tippen Sie wiederholt auf die WARM-Taste, um durch die verfügbaren Voreinstellungen zu blättern. Die verfügbaren Temperaturen sind 45/60/70/80/85/90°C.



Wenn Sie keine voreingestellte Temperatur verwenden möchten, wählen Sie eine andere. Die gewünschte Temperatur kann durch Drehen des Knopfes eingestellt werden. Die SET-Anzeige zeigt Ihre Temperatur auf dem Temperaturdisplay an.



Sobald die gewünschte Temperatur ausgewählt ist, piept der Wasserkocher, um mit dem Aufheizen zu beginnen.
Die Betriebsanzeigeleuchte blinkt während des Aufheizens rot.
Bei Verwendung einer voreingestellten Temperatur wird diese Anzeige beleuchtet.
Die Temperaturanzeige zeigt nur die aktuelle Temperatur an. Bei Verwendung eines SET-Geräts zeigt die Anzeige den Sollwert.
Die Temperaturanzeige blinkt zwischen dem aktuellen Wert und dem Sollwert.



Sobald die Zieltemperatur erreicht ist, piept der Wasserkocher zweimal.
Die Aktionsanzeigeleuchte blinkt während des Aufwärmvorgangs grün.
Der Wasserkocher hält das Wasser 30 Minuten lang auf der gewählten Temperatur warm.

Hinweis: Wenn Sie eine niedrigere Temperatur als die aktuelle auswählen, senkt der Wasserkocher die Temperatur langsam, bis die Zieltemperatur erreicht ist. Anschließend heizt er 30 Minuten lang auf, bevor er wieder in den Ruhemodus wechselt.

Verwendung des Quick Boil & Warm-Kombinationsmodus

Ideal zur Reinigung von möglicherweise verunreinigtem Wasser.



Tippen Sie zuerst auf den EIN/AUS-Knopf und dann auf die WARM-Taste.
(Wenn sich der Bildschirm im Standby-Modus befindet, tippen Sie zuerst auf die WARM-Taste.)

Dann



Wählen Sie eine WARME Temperatur durch Drehen des Knopfes oder durch Tippen auf die WARM-Taste.
Die WARM-Taste dient zur Auswahl einer voreingestellten Temperatur. Achten Sie auf die Temperaturanzeige.
Die mit dem Drehknopf eingestellte Temperatur lässt die Anzeige SET auf dem Display zeigen.

oder





Sobald die gewünschte Temperatur ausgewählt ist, piept der Wasserkocher, um mit dem Aufheizen zu beginnen.
Die Aktionsanzeigeleuchte blinkt rot, während die Temperatur auf 100°C erhitzt wird.
Die aktuelle Temperaturanzeige zeigt eine steigende Temperatur an.
Wenn SET temp ausgewählt ist, blinkt das Display zwischen dem aktuellen und dem Zielwert.



Sobald das Wasser kocht, piept der Wasserkocher zweimal.
Der Wasserkocher kühlt das Wasser auf die gewählte Temperatur WARM ab.
Temperatur. Es hält das Wasser 30 Minuten lang warm.
Die Aktionsanzeigeleuchte blinkt während des Aufwärmvorgangs grün.

Ein eigener Kopf

Ihr Wasserkocher hat ein Gedächtnis

Ihr Wasserkocher verfügt über einen eigenen Speicher, der Einstellungen und vorherige Auswahlen wie die gewünschte Temperatur für Quick Boil und die Warmhaltefunktion speichert. Im Ruhemodus bleiben diese Einstellungen erhalten. Um die Werkseinstellungen wiederherzustellen, ziehen Sie einfach den Netzstecker und stecken Sie ihn wieder ein. Dadurch werden die Standardeinstellungen, insbesondere 100 °C für die Schnellkochfunktion, wiederhergestellt.

Man kann nicht vorsichtig genug sein.

Grundlegende Warnhinweise, die zu beachten sind

- Achten Sie darauf, dass der Wasserstand zwischen der Minimal- und Maximalmarkierung an der Kesselwand liegt. Nicht zu viel oder zu wenig Wasser einfüllen. Ein überfüllter Kessel kann kochendes Wasser herausspritzen lassen. Ein zu wenig Wasser kann das Heizelement beschädigen.
- Die Dampföffnungen am Deckel des Wasserkochers dürfen nicht abgedeckt werden.
- Tauchen Sie Ihren Wasserkocher niemals in Wasser. Achten Sie darauf, dass der Anschluss zwischen Sockel und Wasserkocher trocken bleibt.
- Fassen Sie den Wasserkocher immer am Griff an, niemals am Korpus, da dieser nach Gebrauch extrem heiß sein wird und Verbrennungen verursachen kann.
- Drücken Sie den Deckel des Wasserkochers nicht mit übermäßiger Kraft zu. Dadurch könnte kochendes Wasser herausspritzen.
- Dieses Gerät ist nicht für Kinder bestimmt und stellt keine Sicherheit für sie dar. Bitte treffen Sie entsprechende Sicherheitsvorkehrungen, wenn Kinder anwesend sind.
- Achten Sie auf alle Kabel und Stecker, um sicherzustellen, dass der Wasserkocher sicher steht. Lassen Sie Kabel niemals über die Kante einer Arbeitsplatte oder eines Tisches hängen.
- Kochen Sie niemals Wasser und geben Sie keine andere Flüssigkeit in den Wasserkocher als Wasser.
- Kippen Sie den Wasserkocher niemals vollständig auf den Kopf. Wasser könnte aus den Dampföffnungen herausspritzen oder der Deckel könnte sich lösen.
- Den Deckel nicht öffnen, wenn sich kochendes oder erhitztes Wasser im Inneren befindet.
- Stellen Sie den Wasserkocher unbedingt nur auf eine ebene, feste Oberfläche.
- Ihr Wasserkocher muss möglicherweise von Zeit zu Zeit entkalkt werden. Stellen Sie vor der Reinigung oder Entkalkung sicher, dass der Wasserkocher ausgeschaltet und abgekühlt ist.
- Versuchen Sie nicht, den Wasserkocher am Deckel anzuheben.
- Achten Sie beim Gebrauch Ihres Wasserkochers darauf, dass er nicht unter einem Schrank oder in Wandnähe steht. Der ständige Kontakt mit Dampf kann Oberflächen beschädigen. Ein Abstand von 30 cm wird empfohlen.

Der erstklassige Kundenservice von Flair ist nur einen Klick entfernt

Fehlerbehebung an Ihrem Café-Wasserkocher



Nehmen Sie direkt Kontakt mit uns auf: <https://flairespresso.com/contact/>

Garantie und Verwendung des Produkts

Für die Produkte gilt die gesetzlich vorgeschriebene Standardgewährleistungsfrist. Diese Garantie ist nicht übertragbar und eine Entschädigung in bar ist nicht möglich. Die Garantie erstreckt sich nicht auf Produkte, die anders als in dieser Bedienungsanleitung beschrieben verwendet wurden.

Die Garantie erstreckt sich ebenfalls nicht auf:

- Schäden, die durch unsachgemäßen Gebrauch, Vernachlässigung der Pflege oder jede andere Verwendung zu Zwecken entstehen, die nicht in dieser Anleitung aufgeführt sind.
- Beschädigungen des äußeren Erscheinungsbildes, Schäden durch Korrosion oder allmähliche Abnutzung.

Jegliche Eingriffe oder Reparaturen durch unbefugte Personen führen zum Erlöschen der Produktgarantie.

Verkäufer und Importeur: NajTrade s.r.o., Húskova 31, 04023 Košice, IČO: 50590502.

